

第9回恵比寿映像祭地域連携プログラム

Melting Point 2

伊東宣明、稲垣智子、大崎のぶゆき、小泉明郎、松井智恵



会期 | 2017年2月9日(木)~26日(日)

会場 | MEM

150-0013 東京都渋谷区恵比寿1-18-4 NADiff A/P/A/R/T 3F

営業時間 | 12:00~20:00月曜定休(祝日の場合は営業し、翌日休業)

TEL | 03-6459-3205 Web | <http://mem-inc.jp> Email | art@mem-inc.jp

MEMではこの度、東京都写真美術館で開催される第9回恵比寿映像祭の地域連携プログラムの一環として、5名の作家の映像作品をオムニバス形式で上映いたします。

'Melting Point 2'は、稲垣智子がドイツ・ハンブルグのFRISEでの個展中に行った特別映像上映会 'Melting Point'に変更を加えたものです。FRISEの稲垣智子展は美術家、綿引展子の“TEGAMI - 日本人アーティストの視点”のプロジェクトとして開催されました。これは2011年東北大震災直後にアーティストがどう感じたかをドイツの人々に見せるものでした。これを受けて、原発に関わる言葉であり、観客の中に「Melting Point (融点)」が起こさせる作品が選出されました。日本を拠点とする作家の2011年以降の作品であることも選出基準となっています。この上映会はドイツ(FRISE, ハンブルグ)を皮切りに、イギリス(WROUGHT Festival, シェフィールド)、大阪(The Third Gallery Aya)へと巡回し、今回が東京では初の上映する機会となります。

出展示作家 / ARTIST



“生きている/ 生きていない”

2012, 2014, 2015年、15分

©Nobuaki Itoh, courtesy of the Artist and WAITINGROOM

伊東宣明 (1981年奈良生まれ)

主な個展 | 2016年「アートと芸術家」 WAITINGROOM(東京)、2015年「アート」 愛知県美術館、2014年「0099」 CASO(大阪)、2011年「預言者」京都市立芸術大学ギャラリー @KCUA

主なグループ展 | 2016年「S-HOUSEミュージアム開館記念展」 S-HOUSEミュージアム(岡山)、2014年「Hairy Soy Source, Soap and Ten Statements for an Artist」 MIACA(香港)、「egØー「主体」を問い直すー」 punto(京都)、「牛窓亜細亜芸術交流祭」瀬戸内市美術館(岡山)、2013年「美意識の変容」大阪市中央公会堂、「おおがきビエンナーレ 2013」 IAMAS(岐阜)



“間 — あいだー”、2011年、6分

©Tomoko Inagaki, courtesy of the Artist

稲垣智子 (1975年大阪生まれ)

主な個展 | 2016年「TEGAMI -日本人アーティストの視点」フリーゼ アーティストハウス(ハンブルグ)、2015年「声」 The Third Gallery Aya(大阪)、2014年「Forching House」 Art-U room(東京)、2013年「Project “Mirrors”」京都芸術センター、2011年「間-あいだ-」 msc Gallery(京都)

主なグループ展 | 2016年「One to One Performance」 Festival WROUGHT (シェフィールド)、2015年「TEGAMI -日本から来たアーティストのハガキ」日本人の家(ライブチヒ)、2014年「ただいま。カーネーションと現代美術」自泉会館(大阪)、2013年「Kyoto Current 2013」京都市美術館



“Shining mountain/Climbing the world #02”
2012年、8分

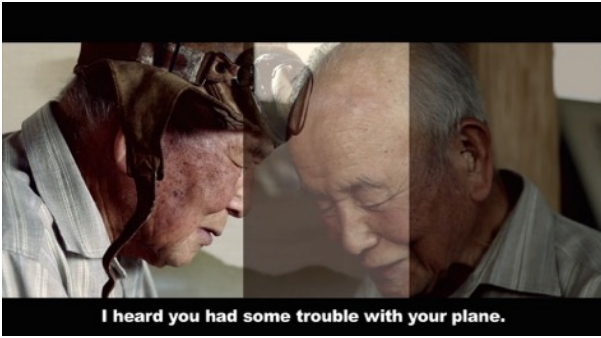
©Nobuyuki Osaki, courtesy of the Artist and Yuka Tsuruno Gallery

大崎のぶゆき (1975年大阪生まれ)

主な個展 | 2015年「HAMBURG ON HAMBURG」 MIKIKO SATO GALLERY(ハンブルグ)、「不可視/可視/未可視」 galerie 16(京都)、「Reparatur - Trace Trip, Time capsule」 YUKA TSURUNO GALLERY(東京)、2013年「T」 galerie 16(京都)、2012年「リバーシブル ストーリーズ」ギャラリーほそかわ(大阪)

主なグループ展 | 2015年「未見の星座-つながり/発見のプラクティス」東京都現代美術館、2014年「KUNST frühling」 Gleishalle am Güterbahnhof(ブレーメン)、2013年「すくいとられたカタチ」名古屋ポストン美術館、2012年「キュレーターからのメッセージ 現代絵画のいま」兵庫県立美術館、「ポジション この場所から見る世界」名古屋市美術館

出展示作家 / ARTIST



“Double Projection #1-Where the Silence Fails”
single screen preview video of 2 screen video
installation, 2013年、15分

©Meiro Koizumi, courtesy of the artist and
Annet Gelink Gallery (Amsterdam),
MUJIN-TO Production (Tokyo)

小泉明郎 (1976年群馬生まれ)

主な個展 | 2015年「捕われた声は静寂の夢を見る」アーツ
前橋(群馬)、2014年「Meiro Koizumi」Testsite(テキサス)、
2013年「BMW Tate Live: Performance Room – Meiro
Koizumi」Tate Modern(ロンドン)、「Project Series 99:
Meiro Koizumi」Museum of Modern Art(ニューヨーク)、
2012年「Defect in Vision」Annet Gelink Gallery(アムステ
ルダム)、「Human Opera」San Art(ベトナム)

主なグループ展 | 2015年「境界」高山明+小泉明郎 銀座
メゾンエルメス フォーラム、2014年「Ten Million Rooms
of Yearning」Para Site(香港)、「Affekte」Kunstpala in
Erlangen(ドイツ)、2013年「Unknown Forces」Tophane-i
Amire Gallery(イスタンブール)、「日産アートアワード」
BankART 1929(横浜)



“Heidi 54 - Purusha”、2014年、18分

©Chie Matsui, courtesy of the Artist and
MEM, Tokyo

松井智恵 (1960年大阪生まれ)

主な個展 | 2014年「a story - とんがり山」Gallery
Nomart(大阪)、「一枚さん」MEM(東京)、「プルシャ」大
原美術館有隣荘(岡山)、2013年「Heidi 53-none-」
VOID+(東京)

2012年「Heidi 52 -flower, B/W-」MATSUO
MEGUMI+VOICE GALLERY pfw/s(京都)、2011年「Heidi
50 -On The Day」MEM(東京)

主なグループ展 | 2014年「横浜トリエンナーレ」横浜美術
館(神奈川)、2013年「龍野アートプロジェクト-刻の記憶」
龍野市(兵庫)、2011年「Body Talks? 未知なるカラダ」
SYMPOSIA, AXISビル(六本木)、「新・incubation- On a
Knife Edge-二つの向こう岸」京都芸術センター

作品画像のデータをご希望の際はお問い合わせください

広報担当：高橋瑞穂 (takahashi@mem-inc.jp)

MEM Press Release

"Melting Point 2", February 9th - 26th, 2017

同時開催 | 稲垣智子「Ghost」

会期：2017年2月11日(土・祝) - 3月5日(日) 営業時間：火 - 土 12:00-19:00 日曜 12:00-17:00 (月休)

会場：Art-U room (渋谷区神宮前 5-51-3 ガレリア 3F)

<http://www.art-u-room.com/exhibitions>

*展覧会初日 2月11日(土・祝) 14:00より、芸術人類学者 中島智氏をゲストに迎え、稲垣智子との対談形式でのトークを行います。またトーク終了後、16:00よりオープニングレセプションを行ないません。